

MAYKEL'S

*Immer Inn
&
Alles Drinn*

Speise-Karte



Wir kochen für Sie frisch und durchgehend
bis spätestens 20:00 Uhr

Guten Appetit!





Werter GAST

Wir begrüßen Sie recht herzlich in Schmalkalden .

Sie befinden sich hier auf dem Lutherplatz, ehemals der Töpfermarkt.
Das rote Fachwerkhaus ,uns gegenüber, ist das Lutherhaus, in dem der
Reformator

vom 07.02. – 26.02.1537 gewohnt hat.

An unserem Gebäude finden Sie eine Gedenktafel an den Komponisten
Carl Wilhelm. Sein bekanntestes Werk : „ Die Wacht am Rhein“.

Sie werden bei einem Rundgang in Schmalkalden noch auf zahlreiche
weitere Persönlichkeiten treffen, denn schließlich hat unsere Stadt eine
große Geschichte, einen eigenen Krieg, ein beeindruckendes Renaissance
Schloss, jede Menge sehenswerte Fachwerkhäuser
und vieles mehr !

Wir, die Familie Kühn betreiben das **MAYKEL`S** seit 1995,
und wünschen Ihnen einen angenehmen Aufenthalt in unserem Restaurant,
sowie in unserer wunderschönen mittelalterlichen Stadt.

Wir kochen für Sie täglich frisch und nur mit besten Zutaten.

In diesem Sinne : einen Guten Appetit

Ihr **MAYKEL`S** Team

Süppchen¹⁰, Salate & Co.

Soljanka

Nach altem Hausrezept
mit Sahne und Baguette

6,80

Rinder Carpaccio¹⁰

angemacht mit Knoblauch und Zitrusöl,
Champignons, Grana Padano, Oliven^{11,12},
Rucola, Pinienkernen, Crema di Balsamico,
dazu reichen wir Knoblauch¹⁰ Baguette

13,50

Ofenkartoffel¹⁰

... die tolle Knolle, für Vegetarier!
mit Kräuterquark und Salatgarnitur^{2,3,10}

11,20

Gebratener Kartoffel-Rösti^{2,8,10}

trifft Räucherlachs auf Blattspinat,
frischen Meerrettich und Salatgarnitur^{2,3,10}
mit Goma-Sesamdressing¹⁰

14,75

Unsere Salate:

Kleiner Beilagen Salat Blattsalat, Rohkostsalat, Gurke, Tomate 6,45

Eine bunte Mischung an Blattsalaten mit Kirschtomaten 7,80

und einem Dressing¹⁰ Ihrer Wahl

(Joghurtdressing / Goma-Sesamdressing / italienisches Dressing)

Dazu können Sie wählen:

| | | |
|----------------------------------|------|-------|
| gebratene Hähnchenfiletstücke | plus | 9,70 |
| saftige Streifen vom Rindersteak | plus | 14,90 |
| in Knoblauch gebratene Garnelen | plus | 10,95 |

Tagessuppe

je nach Angebot und Saison
bitte beim Servicepersonal nachfragen

6,80

Gebratene Garnelen

in Chili-Knoblauch-Öl
mit Kirschtomaten, Rucola
und Knoblauch¹⁰ Baguette

14,60

Ofenkartoffel & Lachs¹⁰

mit Räucherlachs, Kräuterquark,
Meerrettich und Salatgarnitur^{2,3,10}

18,70

Ofenkartoffel & Gemüse

für Veganer: feines Grillgemüse,
Ofenkartoffel und reichlich Salat^{2,3,10}
mit italienischen Dressing¹⁰

16,50

Für Alle Änderungen berechnen wir Ihnen 1,00 € Aufpreis

Maykel's" Burger¹⁰

aus 100% Rindfleisch im Burger-Brötchen
mit leckerem Cheddar Käse¹, Salat, Tomate,
Gurke, Zwiebeln und Burgersauce

11,45

"Spezial" Burger¹⁰

wie der „Maykel's“, nur doppelt Fleisch
und doppelt Käse¹
... einfach doppelt lecker

18,25

Crispy Chicken Burger¹⁰

knuspriger Hähnchen Burger
zwischen einem rustikalen Burger-Brötchen
mit Tomate, Rucola,
Grana Padano und Sweet - Chili - Sauce

11,45

"Chili" Burger¹⁰

pikantes Burger-Brötchen,
zwei saftigen Rindfleischscheiben,
frische Tomaten, Pepperoni, Zwiebeln
und feuriger Chili - Sauce

16,70

Rösti Burger¹⁰

Rindfleisch, Emmentaler, Bacon,
Salat, Gurke, Tomate, Zwiebeln,
Röstitaler^{2,8,10} und ein Setzei
machen diesen Burger, ohne Brötchen
zu etwas Besonderem!

16,90

„Vegi“ Burger¹⁰

fleischlos aber nicht geschmacklos
Gemüseburger im Burger-Brötchen,
mit Tomate, Gurke, Zwiebeln,
Rucola, Emmentaler und einer
Sweet - Chili - Sauce

11,75

Veganer Maykel's Burger¹⁰

... wie Vegi Burger, aber ohne Käse!

10,20

Als Ergänzung zu Ihrem Lieblingsburger reichen wir Ihnen gerne:

| | |
|--|------|
| Portion Pommes Frites | 3,70 |
| Portion knusprig gebratener Bacon ⁸ | 2,10 |
| Scheibe Cheddar ¹ | 1,50 |
| Extra Fleisch | 5,20 |
| 1 Setzei | 1,60 |
| Das Ganze - extrascharf | 1,15 |

Für Alle Änderungen berechnen wir Ihnen 1,00 € Aufpreis

Rumpsteak

fein marmoriert und
kräftig im Geschmack

200g 300g

18,70 28,20

Hähnchensteak

saftiges Hähnchenbrustfilet
naturegebraten

200g

9,70

Schnitzel gefüllt¹⁰

mit Gouda^{1,8}
und Kochschinken^{3,8}

15,50

Schweinesteak

aus dem Rücken geschnitten

230g

9,90

Schnitzel

"Wiener Art"
klassisch paniert¹⁰

10,75

Wir braten ihr Rumpsteak:

"Rare" scharf angebraten doch im Kern roh

"Medium/Rare" zart rosa mit leicht rohem Kern

"Medium" rosa saftig, wie es sein soll

"Medium/Well" schon fast durch

Unsere Beilagen, die sie für ihr Lieblingssteak bitte selbst auswählen !!!

Bratkartoffeln¹⁰

mit Zwiebeln und Schinken⁸
und feiner Majoran Note

5,20

Ofenkartoffel

mit lecker cremigem
Kräuterquark

7,15

Pommes

dünne, goldgelb frittierte
Kartoffelstäbchen

3,70

Süßkartoffel Pom.

knusprig, pikant
mit Sour Creme

6,90

Kartoffel Kroketten¹⁰

außen schön knusprig
innen butterweich

4,25

Beilagensalat¹⁰

klein aber fein
mit Joghurt Dressing

6,45

Kräuterbutter¹⁰

ein Muss auf
jedem Steak

2,10

Pfeffersauce¹⁰

unser Hausrezept¹³
mit rosa Pfeffer

2,75

Grillgemüse¹⁰

Frisches Gemüse
knackig in der
Pfanne gebraten

5,50

Blattspinat¹⁰

dezent gewürzt mit
Zwiebeln und feiner
Knoblauchnote

4,30

Champignons¹⁰

in Butter geschwenkt
mit Zwiebeln, Schinken
und frischen Kräutern

4,50

Baguette

mit
Knoblauchcreme

3,50

Tasmanischer Bergpfeffer, der Beste der Welt 1,25

Für Alle Änderungen berechnen wir Ihnen 1,00 € Aufschlag

Oft kopiert und nie erreicht

"unsere" Flammkuchen¹⁰ !!!

Der "Ordinäre"

mit Sauerrahm, magerem Speck⁸, Zwiebeln, Mozzarella und Frühlingslauch

9,80 / Klein 6,10

Der "Delikate"

mit Sauerrahm, Zwiebeln, Champignons, Räucherlachs, Mozzarella und Rucola

15,20 / Klein 9,10

Der "Scharfe"

mit Sauerrahm, Chilis, Zwiebeln, Mozzarella, Paprika, Kochschinken^{3,8}

11,40 / Klein 6,60

Der "Vegetarische"

mit Tomatensauce, Spinat, Paprika, Mozzarella, Oliven^{11,12}, Champignons

10,90 / Klein 6,35

Der "Arktische"

mit Tomatensauce, Spinat, Räucherlachs, Zwiebeln und Mozzarella

15,20 / Klein 9,10

Der "Exotische"

mit Sauerrahm, Kochschinken^{3,8}, Ananas und Mozzarella

11,40 / Klein 6,60

Die Süße Versuchung zum Schluss

Crème Brûlée¹⁰

Cremiges Dessert¹ mit echter Vanille und knuspriger Karamell-Schicht

7,60

Apfelstrudel¹⁰

einfach himmlisch, mit leckerer Eiscrème^{1,10}, Vanillesauce¹ und Sahne

9,90

Kaiserschmarrn¹⁰

wie auf der Hütt'n, mit Zwetschgenröster (Pflaumenkompott)

7,60 / groß 13,70

Zusatzstoffe

¹ mit Farbstoff ² mit Konservierungsstoff ³ mit Antioxidationsmittel
⁷ mit Geschmacksverstärker ⁸ mit Nitrat
¹¹ geschwärzt ¹² mit Stabilisator ¹³ mit Alkohol

¹⁰ Allergene

(eine Liste sowie eine Karte bekommen Sie von unserem Service Personal)

Für Alle Änderungen berechnen wir Ihnen 1,00 € Aufpreis

Kaffee & Schokolade

| | |
|--|------|
| Tasse Kaffee | 2,70 |
| Große Tasse Kaffee | 4,60 |
| Milchkaffee „au lait“ in der Jumbo Tasse | 5,20 |
| Milchkaffee klein | 2,60 |
| Cappuccino mit geschäumter Milch | 4,20 |
| Latte macchiato | 4,30 |
| Baileys Kaffee mit 2cl Likör und Sahne | 5,50 |
| Irish Coffee | 5,40 |
| | |
| Espresso | 2,30 |
| Espresso Macchiato | 2,60 |
| Espresso doppelt | 3,90 |
| | |
| Tasse Trinkschokolade ohne Sahne | 2,90 |
| Tasse weiße Trinkschokolade o. Sahne | 2,90 |
| mit Sahne plus | 1,00 |
| Chococcino Schokolade + Espresso | 4,40 |
| Russische Schokolade mit Rum + Sahne | 5,40 |

Tee im Glas 0,3 l 2,90

Schwarzer Tee
Darjeeling oder Earl Grey

Grüner Tee
Rooibos - Vanille

Pfefferminz

Kräuter

Früchte Orange

Tee mit 2cl Rum 54% 5,30

Grog mit 4cl Rum 4,90

Holunderblüten Punsch 2,50

Limonade & Co

| | | |
|--|-------|------|
| Coca Cola ^{1,4} | 0,33l | 3,20 |
| Coca Cola light ^{1,4} | 0,33l | 3,20 |
| Vita Cola ^{1,4} | 0,25l | 2,70 |
| Bionade Holunder oder Ingwer / Orange | 0,33l | 3,30 |
| Schweppes Bitter Lemon ^{3,5} | 0,2l | 3,00 |
| Schweppes Tonic ⁵ | 0,2l | 3,00 |
| Thomas Henry Tonic ⁵ | 0,2l | 3,60 |
| | | |
| Thüringer Waldquell Mineralwasser mit, ohne oder medium | 0,25l | 2,40 |
| Flasche medium oder still | 0,7l | 5,50 |



Säfte

| | | | | |
|-----------------------------|------|------|------|------|
| Orange | 0,2l | 2,70 | 0,4l | 5,20 |
| Mango ³ | | | | |
| Banane ³ | | | | |
| Kirsch | | | | |
| Kirsch-Banane ³ | | | | |
| Saft-Schorlen | 0,2l | 2,50 | 0,4l | 4,90 |
| VIO Saftschorle | | | 0,3l | 3,00 |
| Johannisbeer oder Rhabarber | | | | |

direkt vom Winzer aus der Pfalz, ohne Zuckerzusatz :

| | | |
|---------------------------|------|------|
| Traubensaft weiß oder rot | 0,2l | 2,70 |
| | 0,4l | 5,20 |



Grapos

Alkoholfreie Getränke

| | | |
|--|------|------|
| | 0,2l | 0,4l |
| Cola Mix ^{1,2,4} (Cola und Orangenlimo) | 2,50 | 4,50 |
| Orangenlimonade ^{1,2} / Zitronenlimonade ^{1,2} | 2,50 | 4,50 |
| Eistee - Pfirsich ² | 2,50 | 4,50 |
| Apfelschorle ^{1,2} | 2,50 | 4,50 |
| Ginger Ale ^{1,2} | 2,80 | 4,70 |
| Fassbrause - Himbeer ^{1,2} | 2,20 | 3,90 |

Bier

... vom Fass

| | | | | |
|---|-------|------|------|------|
| | 0,25l | 0,3l | 0,4l | 0,5l |
| Krombacher Pils - auch als Radler oder Colabier - | 2,80 | | 4,20 | |
| Stamberger Hell | | 3,30 | | 5,20 |
| Duckstein das rotblonde Premiumbier | | 3,30 | | 5,20 |
| Krombacher Hefe - Weißbier (hell) | | 3,30 | | 5,20 |
| Cola- oder Bananenweizen | | 3,30 | | 5,20 |

... aus der Flasche

| | | |
|---------------------------------|-------|------|
| Krombacher Weizen dunkel | 0,5l | 4,90 |
| Krombacher Weizen 0,0% | 0,5l | 4,90 |
| Krombacher - alkoholfrei - 0,0% | 0,33l | 3,40 |
| Beck's Pils | 0,33l | 3,60 |

Kräuter & Bitter

| | | |
|------------|------|------|
| | 2cl | 4cl |
| Underberg | 2,20 | --- |
| Aromatique | 1,90 | 3,80 |
| Unicum | 2,20 | 4,40 |
| Ramazzotti | 2,20 | 4,40 |

Likör

| | | |
|---------------------------|------|------|
| | 2cl | 4cl |
| Baileys | 2,20 | 4,40 |
| Eierlikör „Kreme 17 Bomb“ | 2,50 | 5,00 |
| Limoncello 30% | 2,40 | 4,80 |

Obstbrände

| | | |
|----------------------------------|------|-------|
| Ziegler: Williamsbirne | 5,80 | 11,60 |
| Prinz: Waldhimbeer, Marille, | 2,90 | 5,80 |
| Williams-Christ-Birne, | 2,90 | 5,80 |
| Haselnuss | 3,20 | 6,40 |
| Zirberla Likör 30% | 2,20 | 4,40 |
| Scheibel: Pflaume, Marille, Nuss | 3,60 | 7,20 |

Klare Brände

| | | |
|-----------------------|------|------|
| Wodka | 2,40 | 4,80 |
| Malteser | 2,20 | 4,40 |
| Grappa di Solera | 3,60 | 7,20 |
| Tequila silber / gold | 2,20 | 4,40 |

Brandy & Cognac

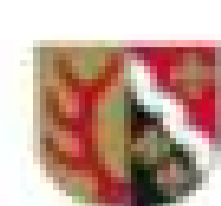
| | | |
|-------------------------------|------|------|
| Soberano Solera Reserva 12 J. | 2,90 | 5,80 |
| Cognac Bowen V.S.O.P | 4,90 | 9,80 |

Aperitif

| | | |
|--|------|------|
| Aperol spritz Aperol, Mineralwasser, Prosecco und frische Orange | 0,2l | 7,40 |
| Lillet BERRY Lillet Blanc, Schweppes Russian Wild Berry, Beeren* | 0,2l | 7,40 |

* Frisches Obst saisonbedingt verfügbar

Wein



| <u>Deutschland</u> | <u>Pfalz</u> | WEINLAND KÖNIGSBACH NEUSTADT | 0,1l | 0,2l | 0,75l |
|----------------------------|--------------|--------------------------------------|------|------|-------|
| Grauer Burgunder | | weiß, trocken, ausgewogen 12,5Vol% | 2,90 | 5,80 | 19,00 |
| Riesling | | weiß, trocken, mineralisch 12Vol% | 2,90 | 5,80 | 19,00 |
| Riesling | | weiß, halbtrocken, frisch 11Vol% | 2,90 | 5,80 | 19,00 |
| Gewürztraminer | | weiß, süß, aromareich 11Vol% | 2,80 | 5,60 | 18,50 |
| Dornfelder | | rot, trocken, vollmundig 13Vol% | 2,90 | 5,80 | 19,00 |
| Spätburgunder | | rot, halbtrocken, Beerenaroma 11Vol% | 2,80 | 5,60 | 18,50 |
| Weißburgunder „Stadtmauer“ | | weiß, trocken 12Vol% | 3,95 | 7,90 | 25,50 |



Deutschland Rheinhessen

| | | | | | |
|----------------|-------------|--------------------------------------|------|------|-------|
| „Doktorspiele“ | Rheinhessen | rosè, halbtrocken, fruchtig 11,5Vol% | 3,95 | 7,90 | 25,50 |
|----------------|-------------|--------------------------------------|------|------|-------|

Deutschland Baden

| | | | | | |
|-------------------------|--|------------------------------------|------|------|-------|
| Müller Thurgau Kabinett | | weiß, halbtrocken, leicht 10,5Vol% | 3,45 | 6,90 | 23,50 |
|-------------------------|--|------------------------------------|------|------|-------|

Italien Abruzzen

| | | | | | |
|------------|-----------------|---|------|------|-------|
| Chardonnay | | weiß, trocken, klassisch 12,5Vol% | 3,80 | 7,60 | 25,00 |
| Trebbiano | FARNESE | weiß, trocken, angenehm fruchtig 12Vol% | 3,80 | 7,60 | 25,00 |
| Merlot | <u>Venetien</u> | rot, trocken, harmonisch 12Vol% | 4,10 | 8,20 | 27,50 |
| Chianti | <u>Toskana</u> | rot, trocken, saftig, wunderbar 13Vol% | 4,95 | 8,90 | 29,50 |

Spanien Katalonien

TORRES



| | | | | | |
|-------------------|--|--|------|------|-------|
| Mas Rabell Rosado | | rosè, trocken, fruchtig, frisch 13Vol% | 4,20 | 8,40 | 28,90 |
| Mas Rabell Tinto | | rot, trocken, kraftvoll 13,5Vol% | 4,35 | 8,70 | 29,00 |

Südafrika



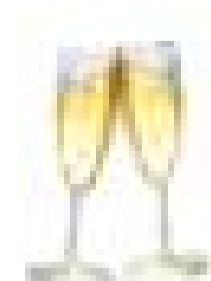
| | | | | | |
|----------------------|--|---------------------------------|------|------|-------|
| Merlot „Jan Fiskaal“ | | rot, trocken, würzig 13,5Vol% | 3,95 | 7,90 | 25,50 |
| Cabernet Sauvignon | | rot, trocken, vollmundig 14Vol% | 3,95 | 7,90 | 25,50 |

Weinschorle mit Wasser gespritzt, weiß, rosè oder rot 2,80 5,60

Bitte beachten Sie auch unseren Wein des Monats ! (unsere Weine enthalten Sulfite)

Sekt

| | | | |
|---|-------|---------|---------|
| Prosecco Spumante ... die Spezialität aus Italien | 0,1l | Piccolo | Flasche |
| MAYKEL'S Sekt halbtrocken / trocken | 3,80 | ----- | 25,00 |
| Winzersekt weiß trocken- Pfalz- | ----- | 6,50 | 23,00 |
| | ----- | 7,90 | 25,00 |



WHISKY

| | 2cl | 4cl |
|--|------|-------|
| The Glenlivet 18 J. Schottland. Blumig-süße Honigtöne, leicht nussig und ein Hauch von Eiche und etwas Torfrauch. 43%. | 5,60 | 11,20 |
| From The Barrel Japan. Lebendig, ölig, weich mit deutlichem Fruchteinschlag, es entwickeln sich feine Kräuternoten. 51% | 3,65 | 7,30 |
| Aberlour 12 J. Schottland. Sanft und weich auf der Zunge, Aromen von Sherry, Schokolade, Zimt und etwas Würze vom Ingwer. 40%. | 3,45 | 6,90 |
| Glenmorangie "Lasanta" Highlands. Süß mit klarer Sherry Note, Aromen von Rosinen, Orangen, Walnuss und Butterkaramell. 43%. | 3,70 | 7,40 |
| Oban 14 J. Highlands. zart torfig-rauchig, üppige Trockenfruchtnote und eine Spur Meersalz 43%. | 4,35 | 8,70 |
| Laphroaig 10 J. "Islas". Sehr rauchig, süßlich-medizinisch-phenolisch, salzig und einem Hauch von Seetang, was für Kenner ! 40%. | 3,35 | 6,70 |

RUM

| | | |
|--|------|------|
| Don Papa Philippinen. Weich und zart mit Aromen von Vanille, Honig und kandierten Früchten. Langer reichhaltiger Abgang. 40% | 3,10 | 6,20 |
| Botucal Venezuela. Noten von Orangenschale, Ahornsirup und Lakritze Der Hit bei Rum Liebhabern. 40% | 3,30 | 6,60 |
| Ron Zacapa Guatemala. Intensive Aromen von Vanille, Karamell, Schokolade und reifen Früchten. 40% | 4,90 | 9,80 |

GIN

| | | |
|---|------|------|
| The London N°1 England. Mit dem typischen Duft des Wacholders, weich, frisch und fruchtig, mit leicht würzigem Geschmack. 47% | 2,95 | 5,90 |
| Hendrick's Gin Schottland. Außergewöhnliches Aroma von Rosenblättern, Gurkenextrakten und Zitronenschalen, sehr erfrischend 44% | 3,10 | 6,20 |
| GIN = in ³ Ziegler, Deutschland, mit hohem Wachholderanteil, sowie Aromen von Zitrus und Ingwer 45% | 3,10 | 6,20 |
| Elefant Gin Deutschland. mit afrikanischen Wurzeln 45%. wie Bachu-Blüte, Boabab, 12 weitere Kräuter und Beeren machen ihn Floral, fruchtig mit Noten von Zimt und Kiefernadeln, sehr komplex. 15% jeder verkauften Flasche unterstützen den Fortbestand der afrikanischen Elefanten !!! | 4,80 | 9,60 |

Für einen Gin Tonic bestimmen Sie selbst welche Sorte Gin 4cl Sie mögen.
Als Tonic können Sie wählen zwischen Schweppes Tonic und Thomas Henry Tonic.



italienische Schokolade



Viele verschiedene Geschmacksrichtungen

Tasse **5,20** mit Sahne plus 1,15

| | | | |
|---------------------------------------|--------|----------------------------|---------|
| Ultra Zartbitterschokolade 56 % Kakao | Nr. 1 | Milchschokolade klassisch | Nr. 35* |
| Zartbitter/Chili | Nr. 4 | Milchschokolade/Salzmandel | Nr. 38* |
| Zartbitter/Ingwer-Limette | Nr.39 | Milchschokolade/Haselnuss | Nr. 21* |
| Bitterschokolade/Orange-Zimt | Nr.13 | Milchschokolade/Mandel | Nr. 26* |
| Zartbitter/Schwarzer Pfeffer | Nr.40 | Milchschokolade/Pistazie | Nr. 6* |
| Bitterschokolade/Nougat | Nr. 3 | Milchschokolade/Kokos | Nr. 23* |
| | | | |
| Weißer Schokolade | Nr.37* | | |
| Weißer Schokolade/Haselnuss | Nr.10* | | |
| Weißer Schokolade/Matcha-Grüntee | Nr.41* | | |

probieren Sie doch mal Eraclea Schokolade¹ mit Eiscreme !



| | |
|-------------------------------|-----------|
| 1 kleine Kugel Eis nach Wahl | 7,40 |
| 2 kleine Kugeln Eis nach Wahl | 9,60 |
| 3 kleine Kugeln Eis nach Wahl | 11,80 |
| mit Sahne | plus 1,15 |

Unsere aktuellen Eissorten finden Sie auf unserer Eiskarte

Zusatzstoffe : ¹ mit Farbstoff ² mit Konservierungsstoff ³ mit Antioxidationsmittel
⁴ coffeinhaltig ⁵ chininhaltig ⁶ mit Taurin
 Allergene : * Milch, Soja

Preise in Euro, inklusive der gültigen Mehrwertsteuer